

PERAN DAN STRATEGI KSI DALAM MENDUKUNG PROSES *KNOWLEDGE TO POLICY* SELAMA PANDEMI COVID-19

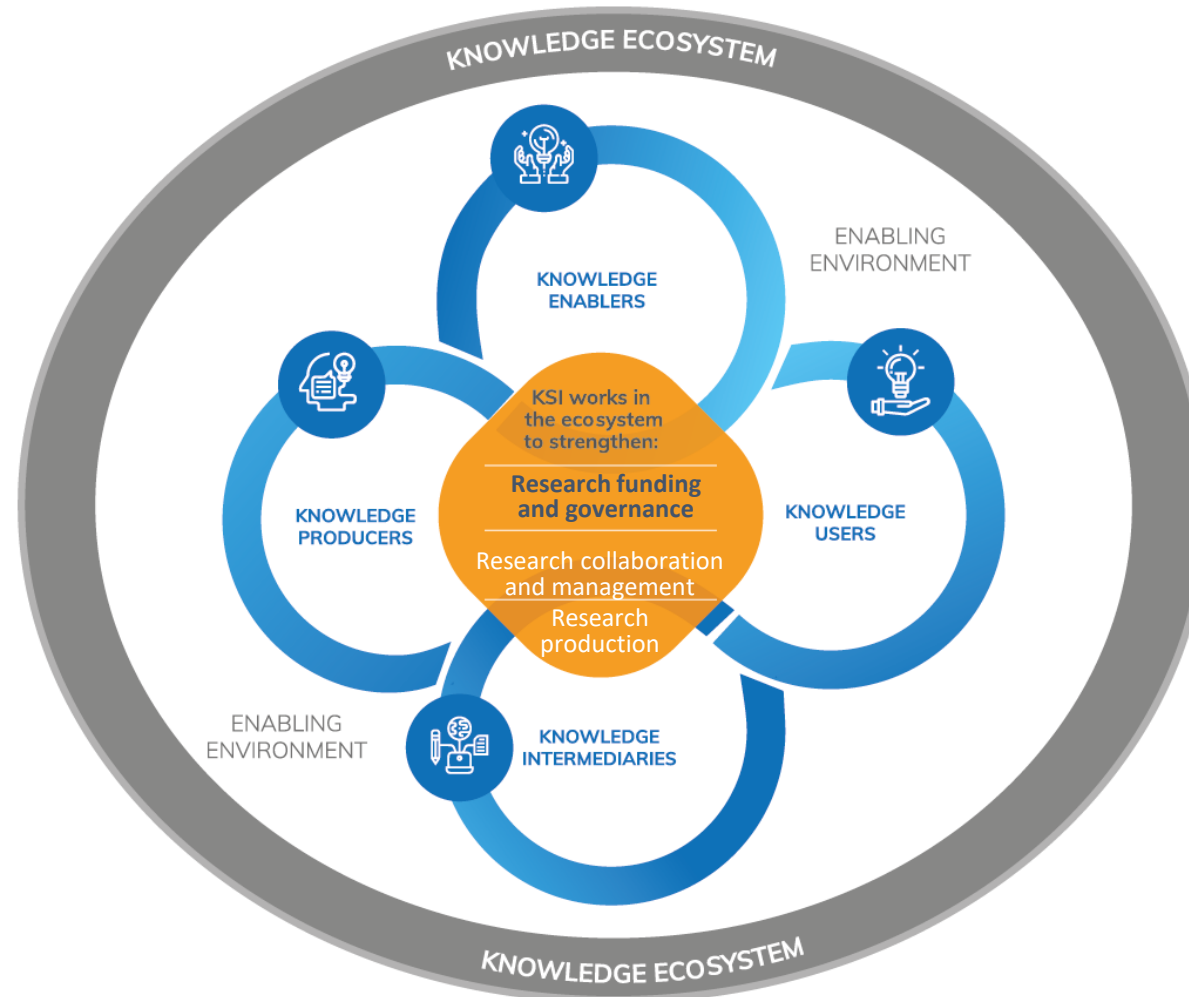


Jana Hertz
Knowledge Sector Initiative Team Leader

OUTLINE PRESENTASI

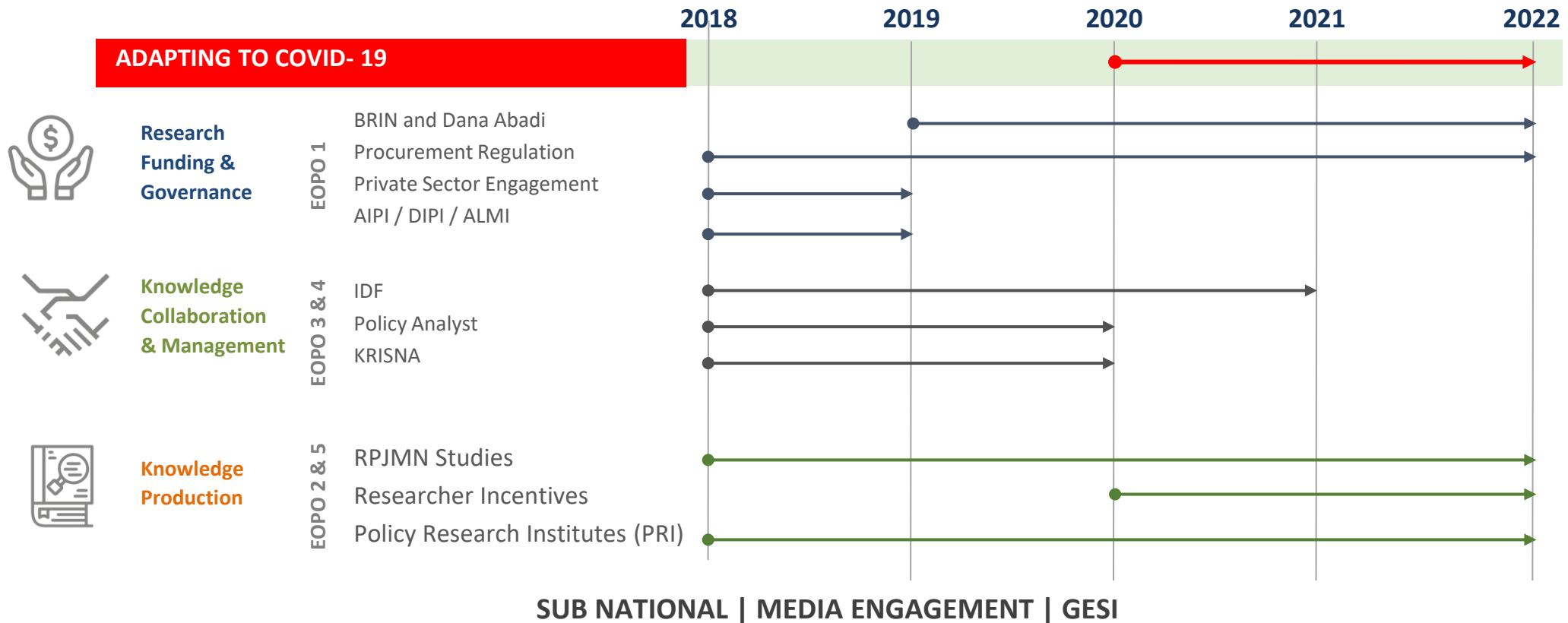
- Peran dan strategi KSI dalam proses *Knowledge to Policy (K2P)* dalam mendukung ekosistem pengetahuan
- Inisiatif KSI dalam merespon situasi pandemi Covid-19 untuk mendukung proses pembuatan kebijakan berbasis bukti

TARGET KONTRIBUSI KSI DI EKOSISTEM PENGETAHUAN YANG BERKELANJUTAN



KSI Phase 2 Pathways

KNOWLEDGE AND INNOVATION ECOSYSTEM FOR PUBLIC POLICY



KNOWLEDGE AND INNOVATION ECOSYSTEM FOR PUBLIC POLICY

STRATEGI KSI DALAM MENDUKUNG *K2P*

MEMPERTEMUKAN PEMANGKU
KEPENTINGAN DENGAN
KNOWLEDGE PRODUCERS

MENYEBARKAN DAN
MENDORONG WACANA UNTUK
MENGALANG DUKUNGAN
BAGI PERUBAHAN

MENDUKUNG UPAYA
PERBAIKAN SISTEM DASAR
UNTUK MENDORONG
PENGUNAAN BUKTI YANG
LEBIH BAIK DALAM
PEMBUATAN KEBIJAKAN

ADAPTASI KEGIATAN KSI DI MASA PANDEMI COVID-19



KNOWLEDGE
MANAGEMENT



KNOWLEDGE EXCHANGE



MEDIA ENGAGEMENT

Knowledge Management

Producer: KSI			
CLASS	PHASE 1	PHASE 2	TOTAL
Blogs and Articles	11	56	67
Books	2	1	3
Conferences	7	2	9
Diagnostic Studies and Assessments	22	8	30
End of Intervention Reports	7	0	7
Episode Studies	9	1	10
Infographics and Videographics	24	7	31
Interviews	22	0	22
Knowledge Sharing Events	17	24	41
ME Product	8	1	9
Others	6	0	6
Podcasts	5	12	17
Policy Briefs	2	2	4
Stories of Change	41	4	45
Translations	2	0	2
White Papers	2	0	2
Working Papers	27	0	27
TOTAL	214	118	332

Producer: PRIs*			
CLASS	PHASE 1	PHASE 2	TOTAL
Books	3	9	12
Journal Articles	3	4	7
Knowledge Product	48	0	48
Media Articles	10	13	23
Mini Workshops	4	0	4
Pocket Books	0	1	1
Policy Briefs	18	25	43
Policy Documents	1	3	4
Policy Papers	5	2	7
Research Reports	127	28	155
Video	1	1	2
Working Papers	0	1	1
Data Dashboard	0	1	1
TOTAL	220	88	308

KNOWLEDGE REPOSITORY PRODUCT

PRODUCER	PHASE 1	PHASE 2	TOTAL
KSI	214	118	332
PRIs	220	88	308
TOTAL	434	206	640

COVID-19 Knowledge Repository



Mengembangkan repository untuk inisiatif seputar COVID-19 yang dilakukan oleh PRIs:

Bahasa Indonesia:

<https://www.ksi-indonesia.org/id/covid-19>

English:

<https://www.ksi-indonesia.org/en/covid-19>

The screenshot shows the website's header with logos for Kementerian PPN/Bappenas, KNOWLEDGE SECTOR INITIATIVE, and Australian Government. Below the logos is the tagline "Better Policies Better Lives". The navigation menu includes Beranda, Tentang, Mitra, Wawasan, Media, Pengetahuan, Peluang, Kegiatan, COVID-19 (highlighted), and Kontak. There are also search and language selection buttons (ID, EN). The main content area features a blue banner for "Pusat Informasi COVID-19" with links to "Konten Terkini" and "Semua Konten COVID-19". Below this, there are two columns of content: "Konten Terkini" and "Konten Terpopuler".

Pusat Informasi COVID-19
Konten Terkini | Semua Konten COVID-19

Beranda | COVID-19

Konten Terkini

COMMENTARIES
Agama dan Mitigasi Wabah COVID-19
CSIS
Keagamaan

COMMENTARIES
For the Poorest Countries, the Full Danger from Coronavirus is Only just Coming into View
CSIS
Ekonomi

WORKSHOP
Pelatihan Optimalisasi Pendanaan Respons COVID-19 bagi OMS-

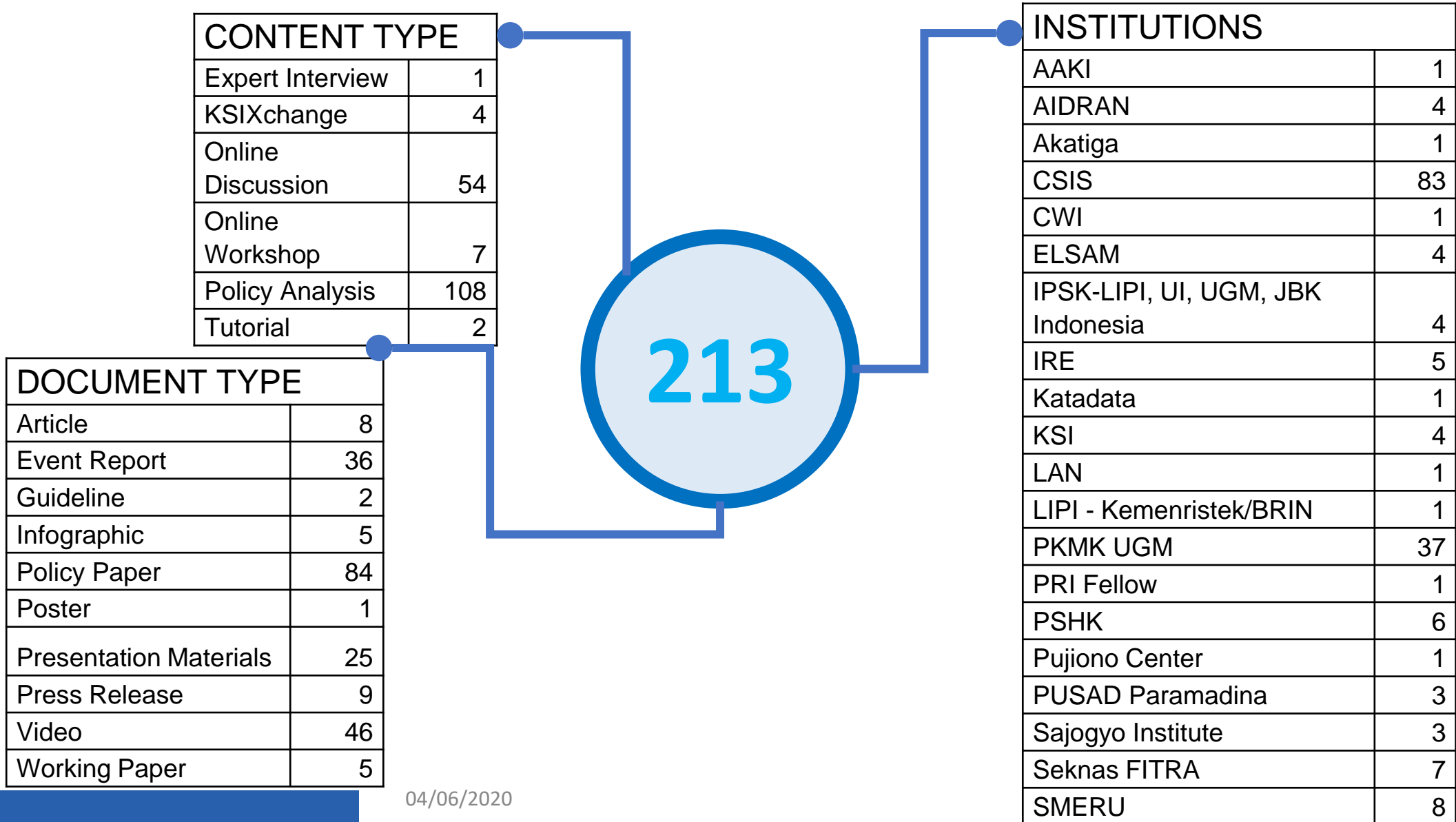
Konten Terpopuler

COMMENTARIES
Fighting Covid-19 in Indonesia: What Needs to be Done
CSIS
Polhukam

ONLINE DISCUSSION
Kerentanan Perokok di Masa Pandemi COVID-19
PKMK UGM
Kesehatan

WEBINAR
Indonesia-Korea Cooperation in Dealing with COVID-19:

KSI COVID-19 Initiatives



Knowledge Exchange



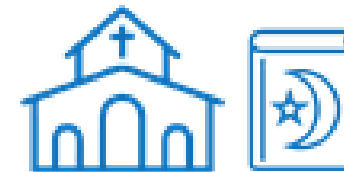
ECONOMY



HEALTH



POVERTY



RELIGION/SPIRITUALITY



GESI

TOPICS
COVERED



POLITICS, LAW &
SECURITY



TECHNOLOGY



REGIONAL



Serial Diskusi Daring KSIxChange dengan topik COVID 19



KSIxChange #18 | Covid-19 dan Dampak Ekonomi Sosial Bagi Kelompok Marjinal di Indonesia

Senin, 23 Maret 2020
11.00 – 12.30 WIB (GMT +7)

Diskusi ini terbuka untuk umum dan tanpa registrasi. Bergabung bersama kami melalui Zoom pada link berikut:
<https://rebrand.ly/ksixchange18>

Narasumber:
Vivi Alatas
CEO Asakreativita

Sonny Mumbunan
RCCC Universitas Indonesia, WRI Indonesia, Akademi Ilmuwan Muda Indonesia

Moderator:
Andhyta Firselly Utami
Think Policy Society

Covid-19 dan Dampak Ekonomi Sosial Bagi Kelompok Marginal di Indonesia - mempresentasikan sejumlah analisa dari tantangan yang dihadapi oleh kelompok masyarakat dengan ekonomi lemah ketika penerapan kebijakan pembatasan sosial atau berkerja dari rumah.



KSIxChange #19 | Posisi Think Tanks di Tengah Pandemi Covid-19

Selasa, 31 Maret 2020
10.30 – 12.30 WIB (GMT +7)

Diskusi ini terbuka untuk umum dan tanpa registrasi. Bergabung bersama kami melalui Zoom pada link berikut:
<https://rebrand.ly/ksixchange19>

Narasumber:
Philips J. Vermonte
Direktur Eksekutif,
Centre for Strategic and International Studies

Edbert Gani Suryahudaya,
Peneliti, Centre for Strategic and International Studies

M. Habib Abiyon D
Peneliti, Centre for Strategic and International Studies

Moderator:
Vivi Zabkie
Katadata Insight Center

Posisi Think Tanks di Tengah Pandemi Covid-19 - sebuah diskusi interaktif tentang bagaimana Think Thank memiliki peran yang krusial dalam mendukung pembuat kebijakan di berbagai area, semisal melalui analisa risiko dan mitigasi.

Serial Diskusi Daring KSIxChange dengan topik COVID 19

KSIxChange #20
Rekomendasi Pelaksanaan Kebijakan Jaring Pengaman Sosial Bagi Kelompok Marginal Terdampak Covid-19

Senin, 13 April 2020
10.30 – 12.00 WIB (GMT +7)

Narasumber: Vivi Yulaswati
Staf Ahli Menteri Bidang Sosial dan Penanggulangan Kemiskinan, Kementerian PPN/Bappenas

Pepin Nazarrudin
Direktur Jenderal Perlindungan dan Jaminan Sosial, Kementerian Sosial

Athia Yumna
Deputi Direktur Bidang Penelitian dan Penjangkauan, The SMERU Research Institute

Moderator: Lisa Siregar
Chief Editor, Asumsi

Diskusi online ini terbuka untuk umum melalui Zoom.
Registrasi zoom : <https://bit.ly/ksixchange20>
Livestream : Youtube Channel Asumsi

Rekomendasi Pelaksanaan Kebijakan Jaminan Pengaman Sosial Bagi Kelompok Marginal

Terdampak Covid-19 – sebuah diskusi mendalam tentang berbagai pilihan kebijakan yang memungkinkan kelompok masyarakat dengan ekonomi lemah dapat mempertahankan daya belinya melalui skema jaring pengaman sosial

KSIxChange #22
Industri Indonesia di Tengah Pandemi COVID-19

Kamis, 14 Mei 2020
10.00 – 12.10 WIB (GMT +7)

Narasumber: Bambang Priambodo
Deputi Bidang Ekonomi, Kementerian PPN/Bappenas

Achmad Sigit Dwiwahjono
Sekretaris Jenderal, Kementerian Perindustrian

Adi Dharmo Santoso
Direktur, Ribka Furniture

Penanggung: Nani Zulminarni
Pendiri dan Direktur Yayasan PEKKA

Anne Patricia Sutanto
Vice President, PT Pan Brothers Tbk

Moderator: Asep Suryahadi
Peneliti, The SMERU Research Institute

Diskusi online ini terbuka untuk umum melalui Zoom
Registrasi zoom : rebrand.ly/ksixchange22
Livestreaming : Kanal YouTube Bappenas RI

tersedia fast typist untuk teman tuli

Industri Indonesia di Tengah Pandemi Covid-19 –

diskusi ini melibatkan berbagai aktor di sektor industri untuk membahas langkah mitigasi terhadap dampak negatif dari pelambatan aktivitas bisnis pada masa pandemi Covid-19

Serial Diskusi Daring KSIxChange dengan topik COVID 19

KNOWLEDGE SECTOR INITIATIVE
AUSTRALIA-INDONESIA PARTNERSHIP

Kementerian PPN/ Bappenas

Australian Government

KSIxChange #23 | **Development Cooperation in the New Normal**

Thursday, 4 June 2020
10.00 – 12.10 WIB (GMT+7)

In collaboration with
asumsi **TEMPO INSTITUTE** **TEMPO.CO**

Open for the public via Zoom Webinar.
Register **zoom** : bit.ly/ksixchange23
Livestream **YouTube** : Asumsi
Rebroadcast **YouTube** : Bappenas RI

Opening Address by
Suharso Monoarfa
Minister of National Development Planning /Head of Bappenas

Panelists:
Leonard V.H. Tampubolon, Deputy Minister for Development Funding, Bappenas
Satu Kahkonen, World Bank Country Director for Indonesia and Timor-Leste
H.E. Kim Chang-beom, Ambassador of the Republic of Korea
Winfried F. Wicklein, Country Director, Indonesia Resident Mission – Asian Development Bank
H.E. Peter Schoof, Ambassador of the Federal Republic of Germany

Moderator:
Nina Sardjunani, Sustainable Development Goals National Secretariat

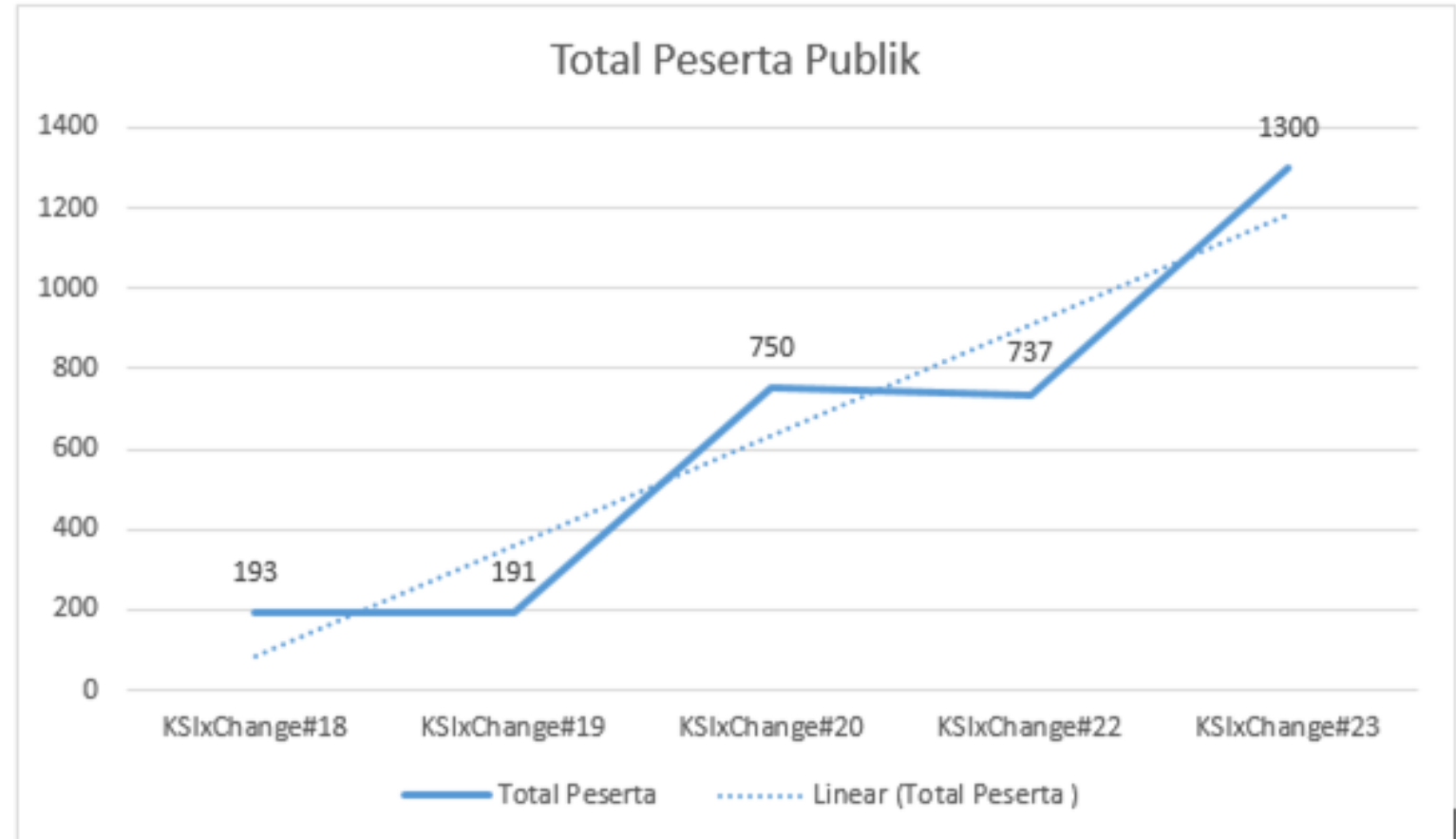
En: This panel will be moderated in English
Closed Caption in Indonesian
Closed Caption in Indonesian

Kerjasama Pembangunan di Era New Normal - diskusi ini menghadirkan perwakilan dari aktor-aktor pembangunan utama untuk bersama menentukan arah dan komitmen terhadap kerjasama pembangunan di Indonesia pada era New Normal hingga pasca pandemi

*Serial diskusi ini masih akan terus berlanjut.
Kunjungi website KSI untuk melihat diskusi daring selanjutnya*

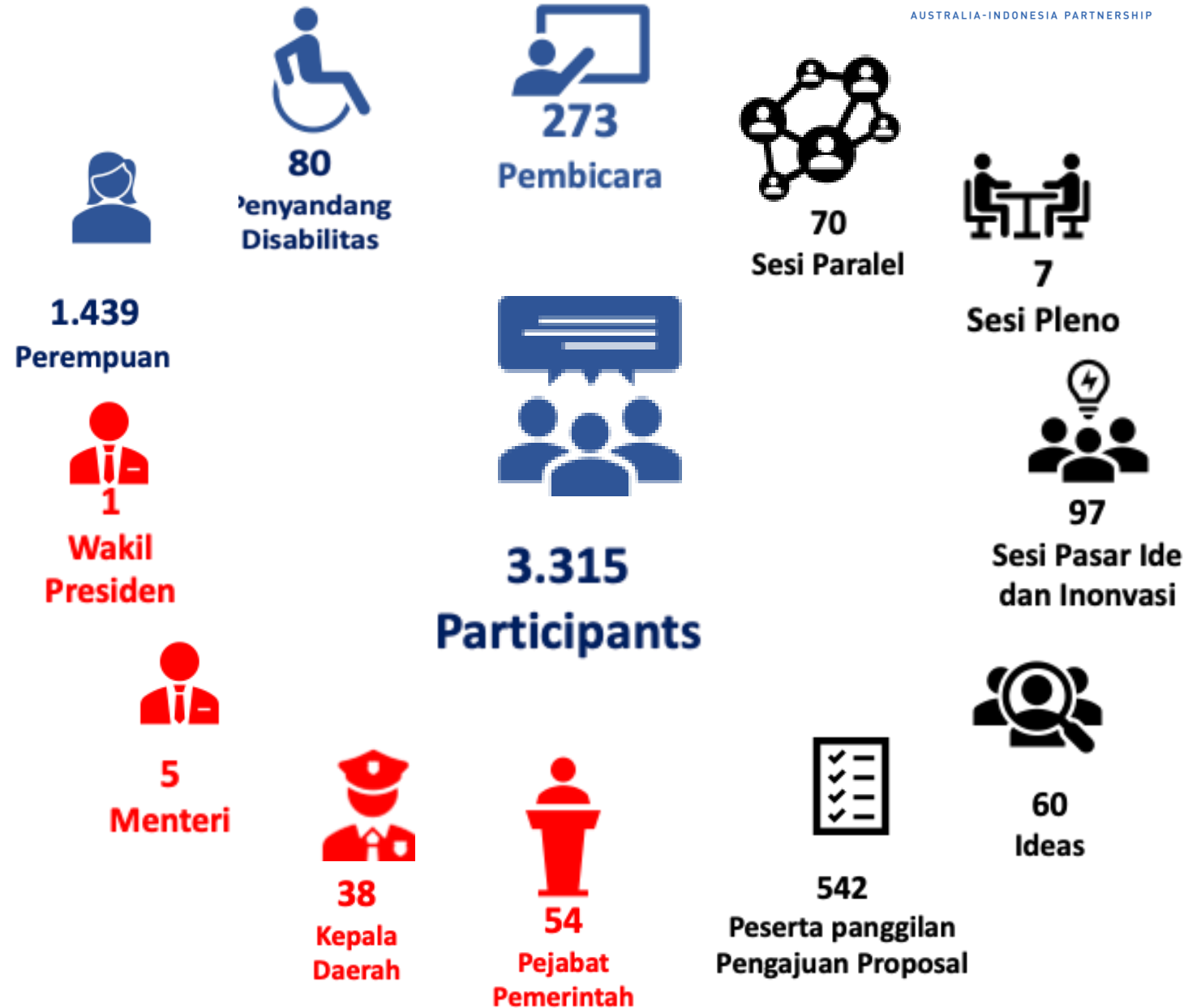
Menggelar kegiatan knowledge exchange secara lebih intensif untuk mempertemukan *knowledge producers* dengan *policy-makers*

--





Indonesia Development Forum

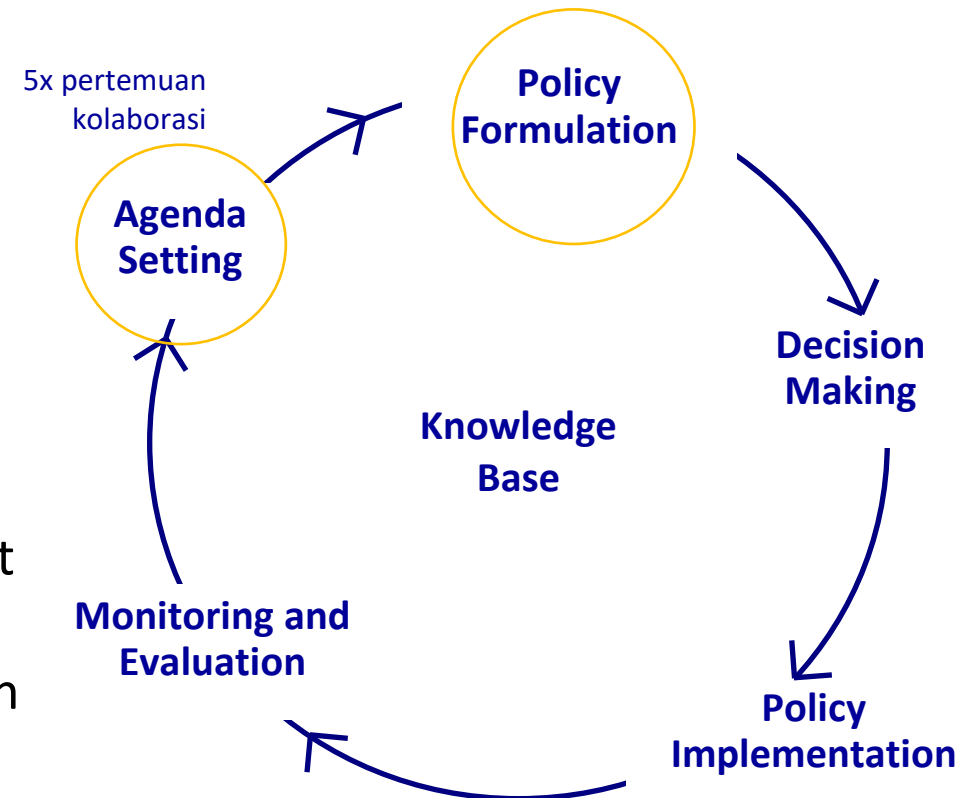


Knowledge to Policy Pilot

Rintisan 'Pengetahuan menjadi Kebijakan' di Sulawesi Selatan (November 2019-Juni 2021)

K2P Pilot akan menunjukkan bagian dari siklus proses penyusunan kebijakan berbasis bukti yang dilaksanakan bekerja sama dengan Pemerintah Daerah untuk:

- Mengidentifikasi suatu prioritas kebijakan (*demand driven*)
- Melaksanakan suatu kajian yang mendukung prioritas kebijakan tersebut, menggunakan Swakelola Tipe III
- Melibatkan aktor pengetahuan utama dan lembaga riset kebijakan
- Mengadvokasi hasil penelitian menjadi kebijakan daerah
- Mendokumentasikan dan diseminasi pembelajaran dan hasil K2P Pilot untuk aplikasi yang lebih luas



Think Policy Society



Policies for the Nation

CAPSTONE PARTNERS

BRITISH COUNCIL

CENTRE FOR STRATEGIC AND INTERNATIONAL STUDIES

Unilever

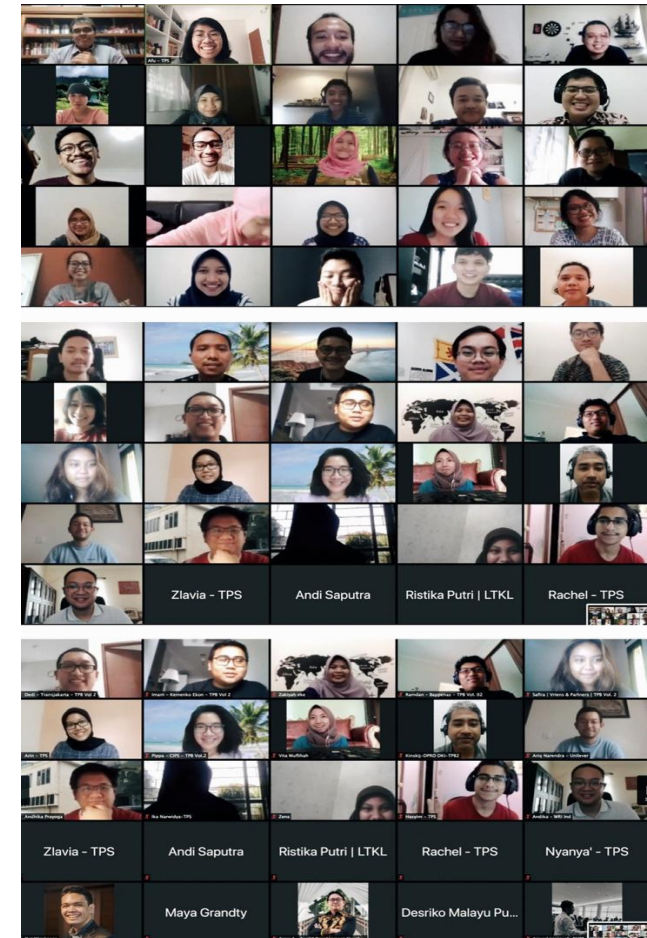
Staf Khusus Presiden Republik Indonesia

LINGKAR TEMU KABUPATEN LESTARI

Kementerian PPN/ Bappenas

Dalam mengembangkan analisis kebijakan publik melalui Capstone Project, Think Policy Bootcamp bekerja sama dengan beberapa organisasi dan institusi yang memiliki kepakaran dan berfokus kepada isu-isu yang diangkat. Dengan memasang para peserta dengan mentor dari organisasi Capstone Partner, para mentor dapat memberikan *insight* berupa pengetahuan di lapangan dan proses pembuatan kebijakan publik mengenai isu-isu tersebut.

DAFTAR UNTUK **POLICIES FOR THE NATION!** LINK DI BIO



Media Engagement





THANK YOU
